

# Ventilazione Minima per Polli

## 1. Scopo della ventilazione minima

- ◆ Fornire un minimo ricambio d'aria a livello degli animali
- ◆ Ventilare per brevi periodi di tempo è necessario per:
  - mantenere una buona qualità dell'aria.
  - rimuovere l'eccesso di umidità.
- ◆ La ventilazione minima è raccomandata per giovani animali, in inverno o periodi di freddo.



## 2. Tasso di ventilazione minima

- ◆ La ventilazione minima è comandata da un timer e non dai sensori di temperatura.
- ◆ Tasso di ventilazione minima raccomandata:

Live weight (kg)	Live weight (lbs)	Minimum ventilation rates (m <sup>3</sup> /hr)	Minimum ventilation rates (ft <sup>3</sup> /min)
0.050	0.11	0.080	0.047
0.100	0.22	0.141	0.083
0.200	0.44	0.258	0.152
0.400	0.88	0.435	0.256
0.600	1.32	0.589	0.347
0.800	1.76	0.731	0.430
1.000	2.20	0.864	0.509
1.400	3.09	1.112	0.654
1.800	3.97	1.343	0.790
2.200	4.85	1.561	0.919
2.600	5.73	1.769	1.041
3.000	6.61	1.969	1.159
3.400	7.50	2.163	1.273
3.800	8.38	2.352	1.384
4.200	9.26	2.535	1.492

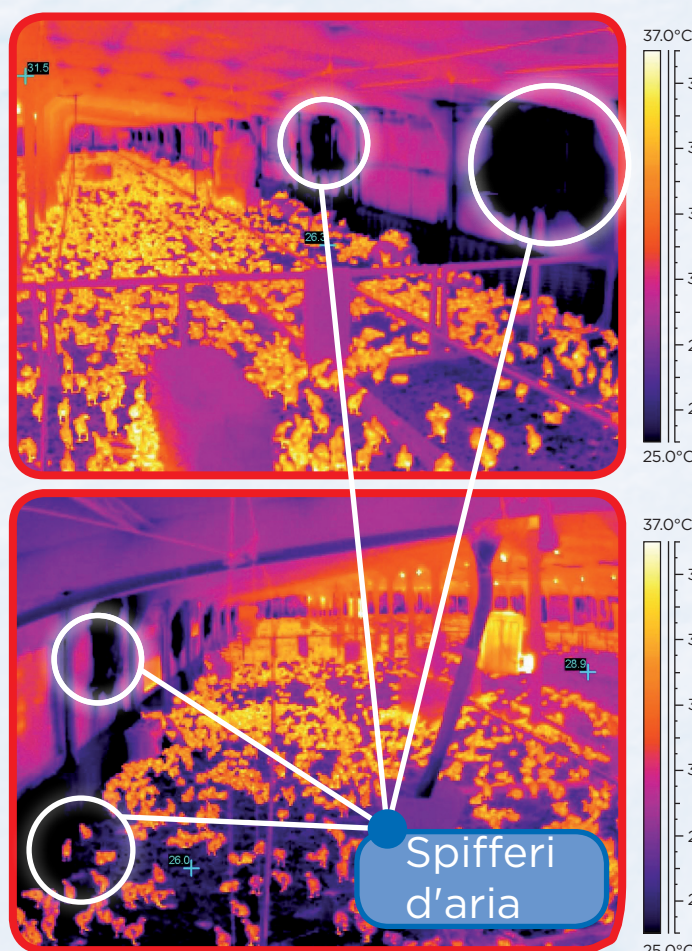
## 3. Ottenere un buon movimento e volume di aria



- ◆ Se la velocità e volume di aria in ingresso sono troppo bassi:
  - L'aria fredda cadrà direttamente sugli animali/ lettiera.
  - La lettiera si bagnarà e gli animali si raffredderanno.

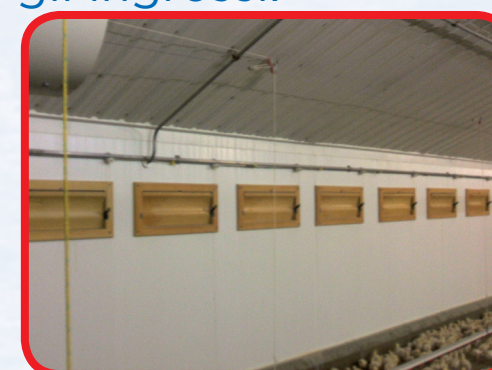
## 4. Assicurarsi che il capannone sia ben sigillato

- ◆ La ventilazione lavorerà bene solo se il capannone è adeguatamente sigillato e non vi sono spifferi di aria.
- ◆ Questo assicurerà che l'aria entri correttamente.



## 5. Apertura uniforme degli ingressi

- ◆ Le aperture devono essere distribuite e aperte uniformemente lungo tutto il capannone.
- ◆ Questo creerà uniforme:
  - volume di aria
  - velocità di aria
  - direzione dell'aria
  - distribuzione dell'aria
- ◆ A bassi tassi di ventilazione chiudere qualche ingresso per creare lo stesso volume di aria in tutti gli ingressi.



[www.aviagen.com](http://www.aviagen.com)

Ottobre 2016

Library photographs for teaching purposes.

Aviagen® and the Aviagen logo are registered trademarks of Aviagen in the US and other countries. All other trademarks or brands are registered by their respective owners. © 2016 Aviagen

## 6. Monitorare e valutare

- ◆ Monitorare la pressione del capannone e la velocità dell'aria:
  - Per ogni aumento di 3-4 pascal di pressione negativa, l'aria viaggia per 1 metro nel capannone.
  - L'aria in ingresso dovrebbe raggiungere il centro del capannone.
- ◆ Usare il test dei fumi per confermare che le prese d'aria siano settate correttamente.
- ◆ **Monitorare il comportamento degli animali.**
- ◆ Fare regolari controlli di:
  - Qualità dell'aria
  - Umidità relativa
  - Segnali di condensa
  - Livello delle polveri
  - Qualità della lettiera

