

RUPTURA Y DESARROLLO DEL EMBRIÓN

INFÉRIL FRENTE A MUERTE TEMPRANA 0-2 DÍAS

	Infértil	Fertilizado, sin desarrollo	Muerte temprana (24 horas)	Muerte temprana (48 horas)
Apariencia después de 2 días de incubación				
Apariencia después de 10 a 12 días de incubación				
Apariencia después de 18 a 21 días de incubación				

Se recomienda realizar la observación con lámpara entre los días 10 y 12, ya que el embrión se vuelve más difícil de evaluar a los 21 días debido a los cambios importantes en su aspecto.

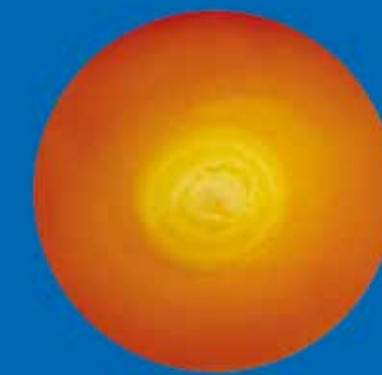
CAMBIOS EMBRIONARIOS A LO LARGO DEL TIEMPO

Algunos cambios típicos en huevos con embriones muertos en etapas tempranas.				
--	--	--	--	--

EMBRIONES TEMPRANOS 0-7 DÍAS

0-2 días

Solo se produce el crecimiento de la membrana.



3-4 días

Aparecen los vasos sanguíneos en la superficie de la yema.



5-7 días

El embrión pequeño presenta un ojo visible en el extremo cefálico. Los huesos de los dedos son visibles hacia el día 7. El tracto digestivo crece fuera del cuerpo.



EMBRIONES DE PERÍODO MEDIO 8-17 DÍAS



8 días

El diente del huevo es claramente visible y los dedos comienzan a separarse.



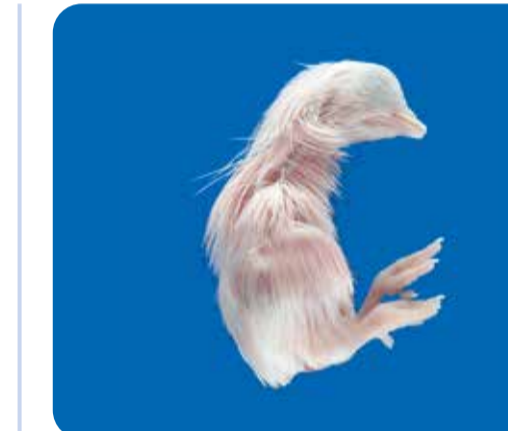
10 días

Aparecen los tractos de plumas, los dedos están claramente separados y el cuerpo es más largo que la cabeza.



12 días

Se observa una cubierta evidente de plumón, y los párpados se han formado y cerrado.



16 días

Los intestinos comienzan a introducirse en la cavidad abdominal.

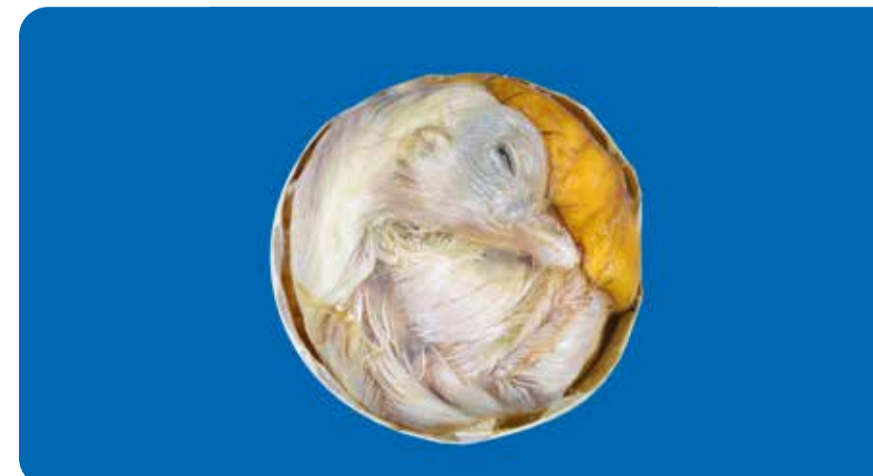


17 días

Los intestinos se encuentran completamente dentro de la cavidad corporal. El embrión aún no llena completamente la cáscara del huevo.

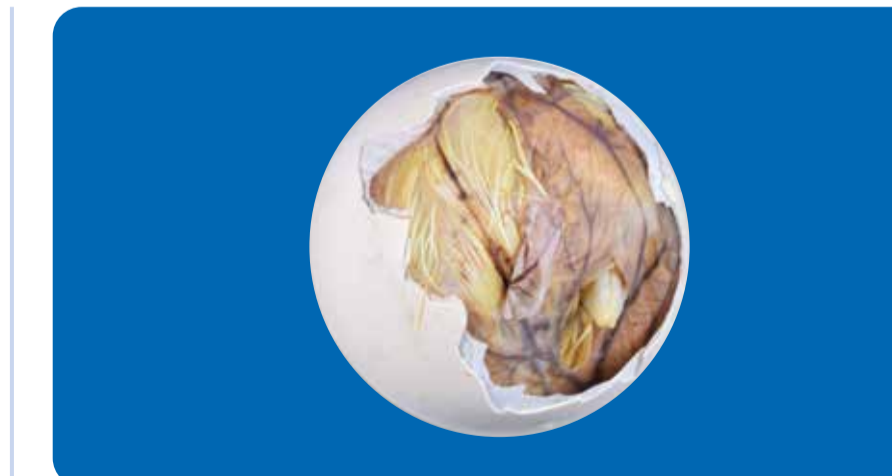
Saco vitelino e intestinos retirados en las imágenes.

EMBRIONES TARDÍOS 18-20 DÍAS



18 días

El embrión llena completamente el espacio debajo de la cámara de aire. Pasa de tener la cola hacia el extremo más pequeño del huevo y la cabeza más pequeña entre los muslos a colocarse en posición de nacimiento.



19 días

El saco vitelino comienza a introducirse en la cavidad corporal; el proceso se completa hacia el día 20. Después de la perforación interna, el embrión llena completamente el interior del huevo.



20 días

El embrión rompe la cáscara con el diente del huevo. La eclosión se ve impedida por una pérdida insuficiente de humedad, lo cual provoca perforaciones altas.

RUPTURA Y DESARROLLO DEL EMBRIÓN

INFÉRIL FRENTE A MUERTE TEMPRANA 0-2 DÍAS

	Infértil	Fertilizado, sin desarrollo	Muerte temprana (24 horas)	Muerte temprana (48 horas)
Apariencia después de 2 días de incubación				
Apariencia después de 10 a 12 días de incubación				
Apariencia después de 18 a 21 días de incubación				

Se recomienda realizar la observación con lámpara entre los días 10 y 12, ya que el embrión se vuelve más difícil de evaluar a los 21 días debido a los cambios importantes en su aspecto.

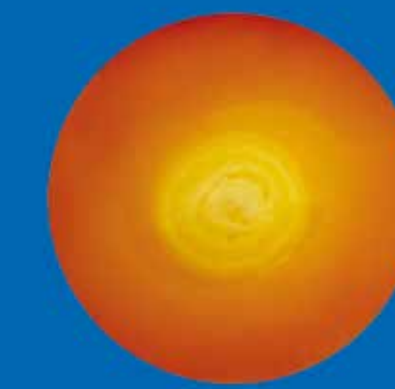
CAMBIOS EMBRIONARIOS A LO LARGO DEL TIEMPO

Algunos cambios típicos en huevos con embriones muertos en etapas tempranas.				
--	--	--	--	--

EMBRIONES TEMPRANOS 0-7 DÍAS

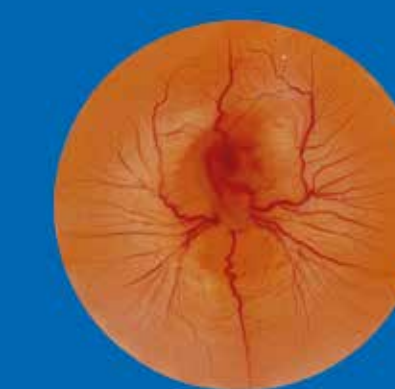
0-2 días

Solo se produce el crecimiento de la membrana.



3-4 días

Aparecen los vasos sanguíneos en la superficie de la yema.



5-7 días

El embrión pequeño presenta un ojo visible en el extremo cefálico. Los huesos de los dedos son visibles hacia el día 7. El tracto digestivo crece fuera del cuerpo.



EMBRIONES DE PERÍODO MEDIO 8-17 DÍAS



8 días

El diente del huevo es claramente visible y los dedos comienzan a separarse.



10 días

Aparecen los tractos de plumas, los dedos están claramente separados y el cuerpo es más largo que la cabeza.



12 días

Se observa una cubierta evidente de plumón, y los párpados se han formado y cerrado.



16 días

Los intestinos comienzan a introducirse en la cavidad abdominal.



17 días

Los intestinos se encuentran completamente dentro de la cavidad corporal. El embrión aún no llena completamente la cáscara del huevo.

Saco vitelino e intestinos retirados en las imágenes.

EMBRIONES TARDÍOS 18-20 DÍAS



18 días

El embrión llena completamente el espacio debajo de la cámara de aire. Pasa de tener la cola hacia el extremo más pequeño del huevo y la cabeza entre los muslos a colocarse en posición de nacimiento.



19 días

El saco vitelino comienza a introducirse en la cavidad corporal; el proceso se completa hacia el día 20. Después de la perforación interna, el embrión llena completamente el interior del huevo.



20 días

El embrión rompe la cáscara con el diente del huevo. La eclosión se ve impedida por una pérdida insuficiente de humedad, lo cual provoca perforaciones altas.