

# Çiftlikler için en iyi uygulamalar



Kemirgen Mücadelesi





# Çiftlikler için en iyi uygulamalar

## Kemirgen Mücadelesi

### Giriş

- 1 Kemirgenler kanatlı çiftliklerini kontamine edebilecek hastalıklar taşırlar, öte yandan kemirgenlerle mücadele etmek etraftaki gıda kaynaklarının ve kemirgen yuvalarının çokluğu nedeniyle de zor olabilir. Çiftlik dizaynı, kümes çevrelerinin bitki örtüsünden ve her türlü atıktan arındırılmasını sağlamak, yem ve talaş gibi malzemeleri uygun şekilde depolamak, haşere ve kemirgen mücadele programı kullanmak kemirgen istilalarını önlemede anahtar faktörlerdir. Kemirgen popülasyonlarını önlemek ya da sınırlamak için en iyi programlar; biyolojik kontroller (gıda kaynaklarının, atıkların, kemirgen yuvalarının ortadan kaldırılması), mekanik tedbirler (kemirgen tuzakları) ve kimyasal (kemirgen yemleri) kontrollerdir.

### Kemirgen mücadelesinde en iyi uygulamalar

- 1 Kemirgen kontrolü için aşağıdaki teknikleri içeren entegre bir kemirgen mücadele programı gereklidir:
  - Kemirgenlerden ari çiftlik ve kümesler,
  - Kemirgen yuvalarını ve gıda kaynaklarını ortadan kaldırma,
  - Mevcut popülasyonları kontrol etme / ortadan kaldırma,
- 2 Bu kontrol stratejileri, çiftlikteki kemirgenleri etkili bir şekilde kontrol etmek için sürekli olarak uygulanmalıdır.



### Kemirgen kontrolünün önemi

- 1 **Kemirgenler hastalıkları barındırabilir ve taşıyabilirler.** Hastalığa neden olan ajanları ayakları ve vücutları ile taşıyarak bir mekanik hastalık taşıyıcısı gibi hareket ederler. Kemirgenler aşağıdaki kanatlı patojenlerinin birincil taşıyıcısıdır:
  - E.coli
  - Salmonella
  - Kampilobakter
  - Mikoplazma
  - Newcastle (Tavuk Vebası)
  - Kanatlı metapnömovirus
  - Kümes akarları
  - Bağırsak solucanları
- 2 **Kemirgenler kanatlı yemlerini yerler ve kontamine ederler.** 100 kemirgen kolonisi yılda yaklaşık bir ton yem tüketebilir ve yedikleri yem miktarının 10 katını dışkı, idrar ve tüyle kontamine ederler.
- 3 **Kemirgenler binalardaki yalıtım malzemelerine girerek, ahşap ve elektrik kablolarını kemirerek çiftlik yapılarına zarar verir ve potansiyel yangın tehlikelerine neden olurlar.**



## Çiftlik Dizaynı ve Bakım-Onarım

1

**Binaların uygun şekilde yapılması ve bakımı, kemirgenlerin kümese girmesini önlemeye yardımcı olur.**

- Çiftlik alanında, kemirgenlerin çiftlik alanlarına girmesini önlemek için altta 30 cm yüksekliğinde bir saç metal bariyere sahip bir çevre çiti bulunmalıdır.
- Kemirgenlerin binaların altına yuvalanmalarını önlemek için beton temeller yerden 50 cm aşağıya doğru, 20 cm de ileriye doğru uzanmalıdır.
- Kümes girişleri doğrudan zemine oturmamalıdır ve tüm kapılar kapandığında boşluk kalmayacak şekilde dizayn edilmelidir.
- Binalar kemirgenlerin olası giriş noktaları açısından düzenli olarak gözden geçirilmelidir.
- Çiftlik çevresinin 15 m'lik bir alanından ve kümesler arasındaki 1m alandan bitki örtüsü temizlenmelidir. Kemirgenleri caydırmak için temizlenmiş alana çakıl dökülmelidir.
- Çevrede ekipman, altlık veya inşaat malzemeleri bırakılmamalıdır.
- Tüm yemler kemirgen korumalı silolarda veya metal kazanlarda saklanmalıdır.
- Dökülen yemleri ivedilikle temizleyin.
- Yağmur sularının kümeslerin dışındaki alanlarda birikmemesini sağlayarak su kaynakları ortadan kaldırılmalıdır.
- Ölü ve imhalar ivedilikle yerel yasalarca onaylanmış yöntemler kullanılarak imha edilmelidir.



1

**Kümesler arasında 1m boyunca bitki örtüsünü ortadan kaldırın ve kemirgenleri caydırmak için çakılla kaplayın.**



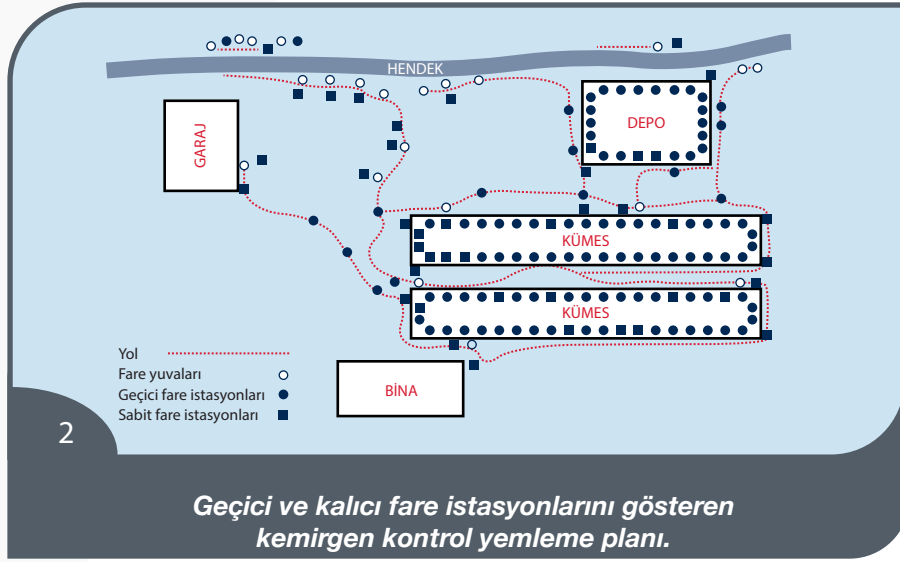
1

**Kümes çevresindeki betonlar en az 20 cm dışa doğru uzanmalıdır.**



### Kemirgenler için mücadele planı

- 1 Etkili bir mücadele programı kanatlılar çiftliğe yerleştirilmeden önce başlamalı ve sürünün hayatı boyunca fare istasyonlarının düzenli kontrolü ile kemirgen aktiviteleri gözlenmelidir.
- 2 Sabit ve seyyar fare istasyonları, kemirgen popülasyonun büyüklüğünü ve hangi yöntemin en etkili mücadele yöntemi olacağını belirleyecektir.



- 3 Fare istasyonları ya da yakalama kapanları küçük kemirgen popülasyonlarını ortadan kaldırmak için faydalıdır. Bu tuzaklar;
  - Duvar diplerine, malzemelerin arkalarına, karanlık köşelere, fare dışkı ya da kemirgen izleri görülen yerlere konulmalıdır.
  - İstasyonlar günlük olarak kontrol edilmelidir.



4

#### **Sabit fare istasyonları, yüksek kemirgen aktivitesi olan alanlarda etkilidir.**

- Fare istasyonları binaların içine, dışına, duvar boyunca ve tavan aralarına yerleştirilmelidir.
- İstasyonlar 15 - 23 m aralıklarla, iki istasyon arasındaki mesafe en fazla 30 m olacak şekilde yerleştirilmelidir. Ayrıca giriş kapılarının 2 m uzağına, kapıların her iki tarafına (girişe ve çıkışa olacak şekilde) yerleştirilmelidir.
- İstasyon kontrolü ve zehir değişimi yaparken kişisel güvenlik için ve insan kokusunun istasyonlara sinmesini önlemek için eldiven giyilmelidir.
- Tüm fare istasyonları, en az 4 ayda bir, alternatif farklı bir aktif bileşen içeren cezbedici yeni fare yemleriyle değiştirilmelidir.
- Fare istasyonları yılda bir kez basınçlı yıkama makinesi ile iyice temizlenmelidir. İçinde canlı hayvan (kemirgenler, yılanlar vb.) olmadığından emin olmak için yem istasyonlarını açmadan önce hafifçe vurmak iyi bir fikirdir.



4

*Fare istasyonları giriş deliği duvara yakın olacak şekilde duvara yanıştırılır.*



# Çiftlikler için en iyi uygulamalar

## Kemirgen Mücadelesi

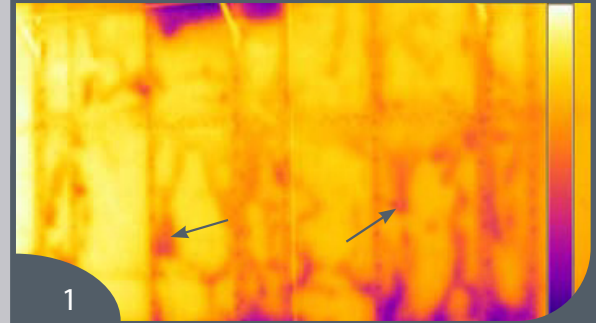
### Çiftlikte kemirgen varlığının işaretleri

- 1 **Aşağıdaki işaretler gözlemlenirse, çiftlikte bir kemirgen istilası olması muhtemeldir:**
- Sesler** - Kemirme, tırmalama, tırmanma, gıcırdamabenzeri sesler.
- Dışkılar** - Duvar diplerinde, ekipmanların arkalarında, yem kaynaklarının yakınlarında görülebilir.
- İdrar** - İdrar lekeleri UV ışığı altında mavi-beyaz renkte görülebilir.
- Oyuklar** - Bina temellerinde, duvarlarda oyuklar görülebilir.
- Yürüyüş yolları** - Duvar kenarlarında, malzemelerin arkalarında zemindeki tozsuz alanlar da farelerin geçtiği yerlerin işareti olabilir.
- Kemirgen işaretleri** - Duvar ve döşeme tahtaları, kutular ve kasalar etrafında kemirme emaresi olarak talaş ve döküntü olup olmadığını kontrol edilmelidir.
- Kemirgen kokuları** - Kalıcı, ağır kemirgen kokusu olup olmadığını kontrol edilmelidir, yoğun kokular fare istilasının sinyali olabilir.
- Görsel işaretler** - Kümes etrafına bir el feneri ile bakın; kemirgenlerin gözleri ışığı yansıtacağı için görünmelerini sağlayacaktır.
- Lekeler** - Boru ve kirişlere bakılmalıdır, kemirgenler vücutlarıyla kirli ve yağlı bir iz bırakırlar.

- 2 **Kemirgen kontrolü ve mücadele planının ayarlanabilmesi için popülasyon büyüklüğünü belirleyin.**
- Kemirgen belirtileri varsa ancak gözle kemirgen görülüyorsa popülasyonunun küçük olması muhtemeldir: **1 ile 100 arasında.**
  - Geceleri nadiren görülüyorsa; **100 ile 500 arasında.**
  - Gündüzleri nadir ancak geceleri çok sayıda kemirgen görülüyorsa; **400 ila 1000** kemirgen popülasyonunu gösterir.
  - Gündüzleri gözlemlenebilecek sayıda ise, **5000** veya daha fazla bir kemirgen popülasyonuna işaret edebilir.



1 **Fare dışkıları.**



1 **Duvardaki oyukların termal kamera görüntüsü.**



1 **Bina temelindeki oyuk.**



2 **Canlı bir fare**



## Kemirgen Kontrol Takibi ve Profesyonel Haşere Kontrolü

- 1 Etkili bir kemirgen kontrol programının uygulanması, çiftlikteki mevcut kemirgen popülasyonlarını azaltacak veya ortadan kaldıracaktır.** Yeni kemirgenleri tespit etmek için fare istasyonlarını ve çevreyi düzenli olarak izlemeye ve kontrol etmeye devam edilmelidir.
- 2 Kemirgen popülasyonları beklendiği gibi azalmazsa, profesyonel bir haşere kontrol firmasından tavsiye alınmalıdır.**

Sunulan bilgilerin doğruluğunu ve alaka düzeyini sağlamak için her türlü girişimde bulunulmuştur. Bununla birlikte, Aviagen®, kanatlıların yönetimi için bilgilerin kullanılmasının sonuçları için hiçbir sorumluluk kabul etmez.

Ross® sürü yönetimi hakkında daha fazla bilgi için lütfen bölgenizdeki Ross temsilcinizle iletişime geçin.

Aviagen, Aviagen logosu, Ross ve Ross logosu ABD ve diğer ülkelerde Aviagen'in tescilli ticari markalarıdır. Diğer tüm ticari markalar veya logolar ilgili sahipleri tarafından tescil edilir.

Bu Teknik döküman Aviagen Anadolu Teknik Müdürü Elif Güneç tarafından düzenlenip, Türkçeye çevrilmiştir.

© 2018 Aviagen.

[www.aviagen.com](http://www.aviagen.com)

